



CHAQUETAS OCEANTEMP®

CATÁLOGO





Somos especialistas en la gestión e integración de proyectos de ingeniería térmica, acústica y mantenimiento y reparación en el sector industrial y comercial en general.

Trabajamos en diseñar soluciones efectivas y oportunas a problemáticas como pérdidas energéticas, ineficiencia de procesos y equipos, control de temperatura y ruido, accidentes y enfermedades profesionales por exposición a altas temperaturas y ruido, y altos costos de mantenimiento.



OCEANTEMP®

Son un conjunto de chaquetas para aislamiento térmico y acústico, que te ofrece **Ocean Projects** como la solución a todos los requerimientos termo-acusticos que presentes.

Las chaquetas termo-acusticas son diseñadas y fabricadas a la medida de sus necesidades, teniendo cuidado con su presentación y estética, con materiales ignifugos e incomburentes ideales para el recubrimiento de tus equipos y accesorios. Además, instaladas por personal certificado y especializado.



OCEANTEMP®

CARACTERÍSTICAS



Resistente a
altas temperaturas



Removible



Alta resistencia
a tensión



Liviana



Impermeable



Adaptable a
geometrías complejas



Uso exterior
o interior



No produce
humo

IDEALES PARA PROTEGER EQUIPOS COMO:

- UNIONES FLEXIBLES • FLANCHES • VÁLVULAS • CODOS •
- MANIFOLD • TURBOS • NIPLEX • BRIDAS • SILENCIADORES •

BENEFICIOS



**Ahorro de Energía
y Económico**

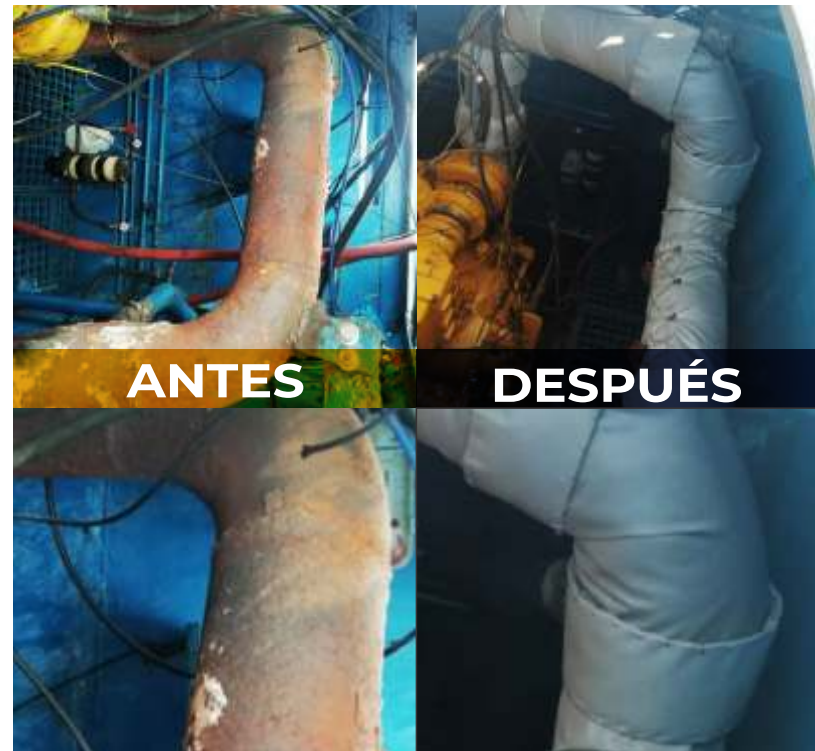
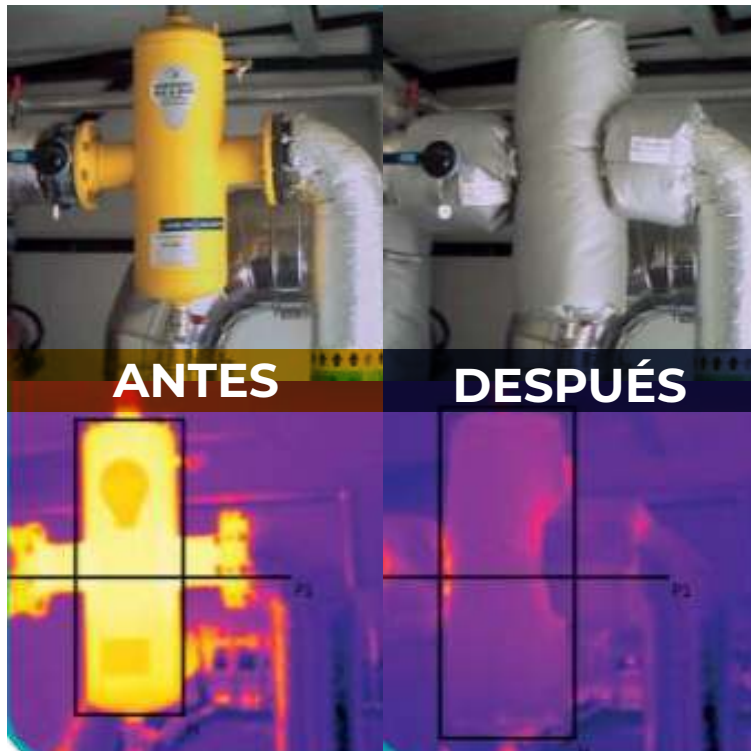
**Aumento de
Productividad**

**Protección
y Seguridad**

Control de Ruido

Reducción de Calor

Solución duradera



W

OCEANTEMP®



Uso interior.



Cubierta interna:

Tela de Fibra de vidrio blanca 1/16.



Aislante térmico:

De acuerdo a temperaturas de operación
(Hasta 1300°C)



Cubierta externa:

Tela de Fibra de vidrio blanca 1/16.



Costura:

Hilo de acero inoxidable con recubrimiento
de Kevlar y/o grapas en C, herrajes.



Aplicación:

Ideales para sistema de calentamiento,
como calderas de vapor o de aceite.

S básica

OCEANTEMP®



Uso interior y exterior.



Cubierta interna:

Tela de Fibra de vidrio blanca 1/16.



Aislante térmico:

De acuerdo a temperaturas de operación
(Hasta 1300°C)



Cubierta externa:

Tela gris de Fibra de vidrio
Siliconada e impermeabilizada.



Costura:

Hilo de acero inoxidable con recubrimiento
de Kevlar y/o grapas en C, herrajes.



Aplicación:

Ideales para sistema de calentamiento,
como calderas de vapor o de aceite; y
accesorios que no superen los 240°C.





OCEANTEMP®

S comercial



Uso interior y exterior.



Cubierta interna:
Tela de Silice.



Opcional:
Incluir protección
mecánica de malla
Mesh.



Aislante térmico:
De acuerdo a temperaturas de operación
(Hasta 1300°C)



Cubierta externa:
Tela gris de Fibra de vidrio
Siliconada e Impermeabilizada.



Costura:
Hilo de acero inoxidable con recubrimiento
de Kevlar y/o grapas en C, herrajes.



Aplicación:
Ideales para tuberías de gases de escape.
Exostos, turbinas y turbocargadores.

+ PROTECCIÓN MECÁNICA DE MALLA MESH



OCEANTEMP®

S premium



Uso interior y exterior.



Cubierta interna:

Tela de Silice + protección mecánica de malla Mesh.



Aislante térmico:

De acuerdo a temperaturas de operación (Hasta 1300°C)



Cubierta externa:

Tela gris de Fibra de vidrio Siliconada e impermeabilizada.



Costura:

Hilo de acero inoxidable con recubrimiento de Kevlar y/o grapas en C, herrajes.

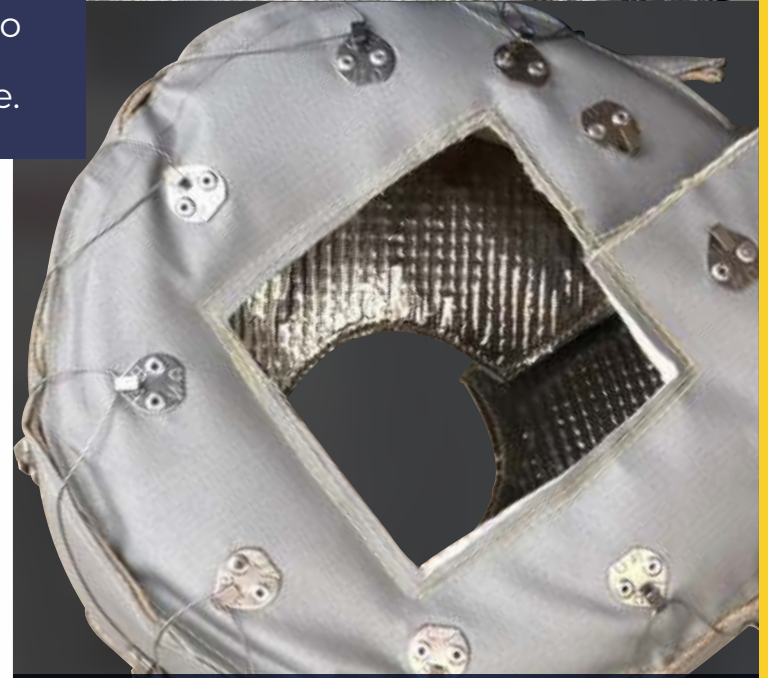


Aplicación:

Ideales para tuberías de gases de escape. Exostos, turbinas y turbocargadores.

Incluye:

- Cierres de correas en telas siliconadas y velcro.
- Cordón para altas temperaturas.
- Herrajes en acero inoxidable para un perfecto ajuste.



+ FOIL DE ACERO INOXIDABLE GRAFILADO



OCEANTEMP®

T plus



Uso interior y exterior.



Cubierta interna:

Tela de Silice + protección mecánica de malla Mesh.



Aislante térmico:

De acuerdo a temperaturas de operación (Hasta 1300°C)



Cubierta externa:

Tela de Fibra de vidrio con PTFE/Teflón.



Costura:

Hilo de acero inoxidable con recubrimiento de Kevlar y/o grapas en C, herrajes.



Aplicación:

En tuberías, exostos, turbinas y turbocargadores de industria pesada. Por su cubierta prolonga la vida útil y aumenta la resistencia al agua y aceite.

+ PROTECCIÓN MECÁNICA DE MALLA MESH

Tmaster

OCEANTEMP®



Uso interior y exterior.



Cubierta interna:

Tela de Silice + protección mecánica de Malla Mesh o Foil de acero inoxidable grafilado.



Aislante térmico:

De acuerdo a temperaturas de operación (Hasta 1300°C)



Cubierta externa:

Tela gris de Fibra de vidrio con PTFE/Teflón + protección mecánica de malla Mesh.



Costura:

Hilo de acero inoxidable con recubrimiento de Kevlar y/o grapas en C, herrajes.



Aplicación:

Ideales para protección de piezas del sector minero e industria pesada.



+ PROTECCIÓN MECÁNICA DE MALLA MESH
+ FOIL DE ACERO INOXIDABLE GRAFILADO



OCEANTEMP®

T master cold

Chaqueta térmica para aplicaciones criogénicas



Uso interior y exterior.



Cubierta interna:

Tela de Fibra de vidrio con PTFE/Teflón, cryogel y sistemas de cierre con velcro.



Aislante térmico:

De acuerdo a temperaturas de operación
(De -273°C/-460°F hasta 90°C/195°F)



Cubierta externa:

Tela de Fibra de vidrio con PTFE/Teflón, cryogel y sistemas de cierre con velcro.



Costura:

Hilo de acero inoxidable con recubrimiento de Kevlar y/o grapas en C, herrajes.



Características principales:

Conductividad térmica extremadamente baja que reduce la ganancia de calor y ebullición del líquido, además flexibilidad superior, resistencia a compresión, hidrofobia y facilidades de uso.

Cryogel®
Z



OCEANTEMP®

ACCESORIOS



**RESORTE DE TENSION
EN ACERO INOXIDABLE 302**

**SELLO
OCEAN PROJECTS**



**GRAPA EN C
EN ACERO INOXIDABLE 304
APERTURA 9/16"**

**GRAPA EN C
EN ACERO INOXIDABLE 304
APERTURA 11/16"**



**GANCHO DE AMARRE
EN ACERO INOXIDABLE
DE BASE REDONDA**

**GANCHO DE
SUJECIÓN/PRESENTACIÓN
DE BASE REDONDA**



**CORDÓN PARA
ALTAS TEMPERATURAS**

**VELCRO PARA
ALTAS TEMPERATURAS**








301 741 8138
320 565 3268


info@oceanprojects.com.co


oceanprojects_sas


oceanprojectsSAS

www.oceanprojects.com.co

